

SWITCH ON SAFETY
SWITCH OFF RISKS



Electrical safety and awareness form the cornerstone of a secure and informed society. Understanding the safe use of electrical appliances, devices, and systems is paramount to preventing accidents and hazards. By fostering a culture of electrical safety, we not only protect ourselves and our homes but contribute to a broader societal commitment to preventing electrical accidents and promoting responsible consumption of electrical resources.

with best compliments from



অসম শক্তি বিতৰণ কোম্পানী লিমিটেড
অসম চৰকাৰৰ এটি বাজহুৱা খণ্ডৰ পৰিসীমিত কোম্পানী

**ASSAM POWER DISTRIBUTION
COMPANY LIMITED**

A Govt. of Assam Public Limited Company





SWITCH ON SAFETY
SWITCH OFF RISKS

2025 CALENDAR

January							February							March							April						
S	M	T	W	T	F	S	S	M	T	W	T	F	S	S	M	T	W	T	F	S	S	M	T	W	T	F	S
			1	2	3	4						1							1			1	2	3	4	5	
5	6	7	8	9	10	11	2	3	4	5	6	7	8	2	3	4	5	6	7	8	6	7	8	9	10	11	12
12	13	14	15	16	17	18	9	10	11	12	13	14	15	9	10	11	12	13	14	15	13	14	15	16	17	18	19
19	20	21	22	23	24	25	16	17	18	19	20	21	22	16	17	18	19	20	21	22	20	21	22	23	24	25	26
26	27	28	29	30	31	23	24	25	26	27	28	23	24	25	26	27	28	29	27	28	29	30					
													30	31													
May							June							July							August						
S	M	T	W	T	F	S	S	M	T	W	T	F	S	S	M	T	W	T	F	S	S	M	T	W	T	F	S
				1	2	3	1	2	3	4	5	6	7			1	2	3	4	5						1	2
4	5	6	7	8	9	10	8	9	10	11	12	13	14	6	7	8	9	10	11	12	3	4	5	6	7	8	9
11	12	13	14	15	16	17	15	16	17	18	19	20	21	13	14	15	16	17	18	19	10	11	12	13	14	15	16
18	19	20	21	22	23	24	22	23	24	25	26	27	28	20	21	22	23	24	25	26	17	18	19	20	21	22	23
25	26	27	28	29	30	31	29	30	27	28	29	30	31	24	25	26	27	28	29	30	31						
September							October							November							December						
S	M	T	W	T	F	S	S	M	T	W	T	F	S	S	M	T	W	T	F	S	S	M	T	W	T	F	S
	1	2	3	4	5	6				1	2	3	4							1		1	2	3	4	5	6
7	8	9	10	11	12	13	5	6	7	8	9	10	11	2	3	4	5	6	7	8	7	8	9	10	11	12	13
14	15	16	17	18	19	20	12	13	14	15	16	17	18	9	10	11	12	13	14	15	14	15	16	17	18	19	20
21	22	23	24	25	26	27	19	20	21	22	23	24	25	16	17	18	19	20	21	22	21	22	23	24	25	26	27
28	29	30	26	27	28	29	30	31	23	24	25	26	27	28	29	28	29	30	31								
													30														



অসম শক্তি বিতৰণ কোম্পানী লিমিটেড
অসম চৰকাৰৰ এটি বাজাৰীয়া খণ্ডৰ পৰিসীমিত কোম্পানী
**ASSAM POWER DISTRIBUTION
COMPANY LIMITED**
A Govt. of Assam Public Limited Company



অসম শক্তি বিতৰণ কোম্পানী লিমিটেড

অসম চৰকাৰৰ এটি বাজহুৱা খণ্ডৰ পৰিসীমিত কোম্পানী

**ASSAM POWER DISTRIBUTION
COMPANY LIMITED**

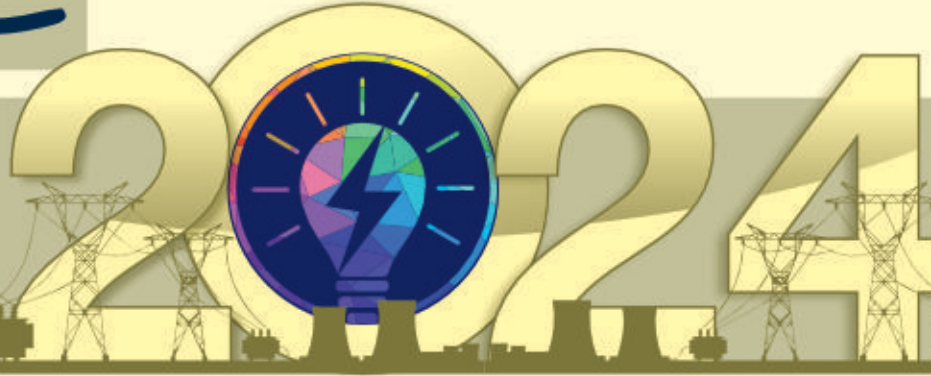
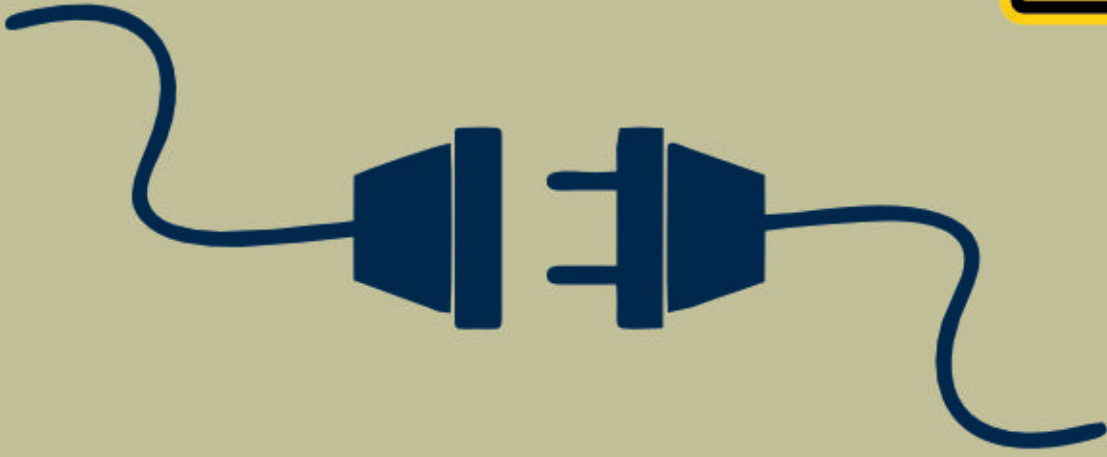
A Govt. of Assam Public Limited Company

@APDCL.Official @apdclsocial www.apdcl.org



INSPECT CORDS AND OUTLETS

Regularly check electrical cords, outlets, and switches for signs of damage, wear, or overheating. Replace any damaged components immediately.



ৰূপকোঁৱৰ জ্যোতিপ্ৰসাদ আগবৱালা

January | পুহ - মাঘ (১৪৩০)

2024

SUN		07 ২১	14 ২৮	21 ৬	28 ১৩
MON	01 ১৫ পুহ	08 ২২	15 ২৯	22 ৭	29 ১৪
TUE	02 ১৬	09 ২৩	16 ১ মাঘ	23 ৮	30 ১৫
WED	03 ১৭	10 ২৪	17 ২	24 ৯	31 ১৬
THU	04 ১৮	11 ২৫	18 ৩	25 ১০	
FRI	05 ১৯	12 ২৬	19 ৪	26 ১১	
SAT	06 ২০	13 ২৭	20 ৫	27 ১২	

Holidays

15th, 16th Magh Bihu & Tusu Puja | 23rd : Netaji's Birthday | 26th : Republic Day

Restricted Holidays

1st : New Year's Day | 14th : Uruka of Magh Bihu | 17th : Silpi Divas
27th Busu Dima Festival | 31st : Me-Dam-Me-Phi

● Holiday for all offices ● Holiday for field offices only ● Holiday for HQ only

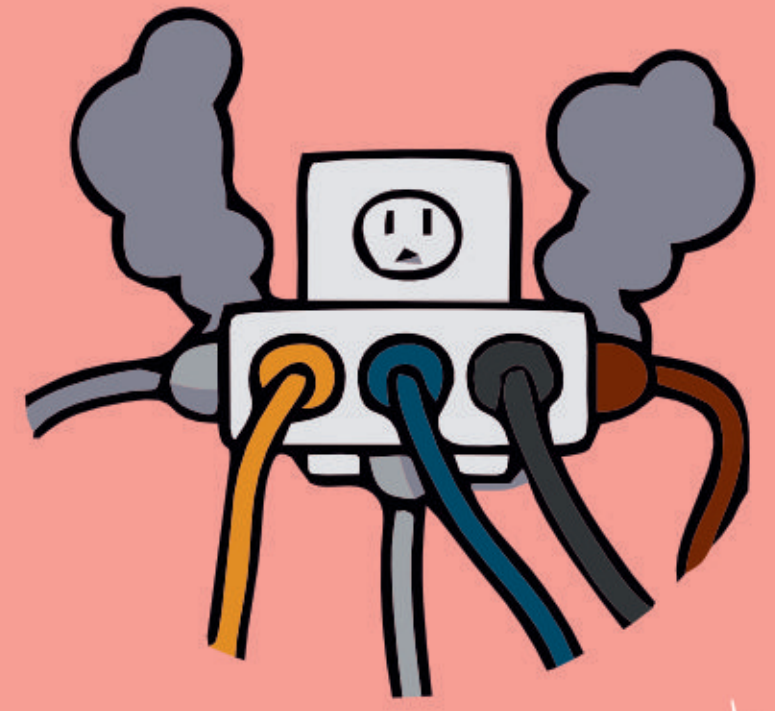


কম ৱাটৰ বৈদ্যুতিক সঁজুলি ব্যৱহাৰ কৰক।



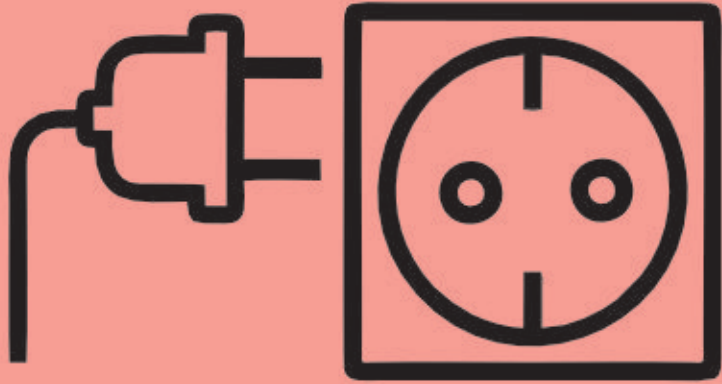
অসম শক্তি বিতৰণ কোম্পানী লিমিটেড
 অসম চৰকাৰৰ এটি বাজহুৱা খণ্ডৰ পৰিসীমিত কোম্পানী
**ASSAM POWER DISTRIBUTION
 COMPANY LIMITED**
 A Govt. of Assam Public Limited Company

[@APDCL.Official](#) [@apdclsocial](#) [www.apdcl.org](#)



AVOID OVERLOADING OUTLETS

Distribute electrical loads evenly across outlets and avoid overloading them, which can lead to overheating and fire hazards.



February | মাঘ - ফাগুন (১৪৩০) 2024

		04 ২০	11 ২৭	18 ৫	25 ১২
SUN					
MON		05 ২১	12 ২৮	19 ৬	26 ১৩
TUE		06 ২২ কাকদী	13 ২৯	20 ৭ কাকদী	27 ১৪
WED		07 ২৩	14 ১ ফাগুন	21 ৮	28 ১৫
THU	01 ১৭ মাঘ	08 ২৪	15 ২	22 ৯	29 ১৬
FRI	02 ১৮	09 ২৫ অমাবস্যা	16 ৩	23 ১০	
SAT	03 ১৯	10 ২৬	17 ৪	24 ১১ পূৰ্ণিমা	

Holidays

24th: Bir Chilaray Divas

Restricted Holidays

14th : Ali Aye Ligang | 20th : Karbi-Dehal-Kachir Dom | 26th : Shab -E-Barat

● Holiday for all offices ● Holiday for field offices only ● Holiday for HQ only



শক্তি কমকৈ খৰচ হোৱা কৌশলসমূহ পৰিয়ালৰ ভ্ৰামসকলকো শিকাগুক।



অসম শক্তি বিতৰণ কোম্পানী লিমিটেড

অসম চৰকাৰৰ এটি বাজহুৱা খণ্ডৰ পৰিসীমিত কোম্পানী

ASSAM POWER DISTRIBUTION COMPANY LIMITED

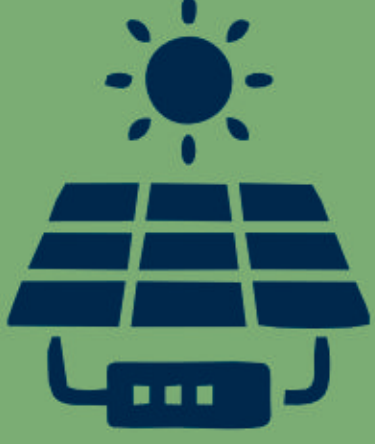
A Govt. of Assam Public Limited Company

@APDCL.Official @apdclsocial www.apdcl.org



EMBRACE SOLAR ENERGY FOR A SUSTAINABLE FUTURE

Solar power systems harness energy from the sun, a renewable and virtually inexhaustible source, thereby promoting energy independence and reducing reliance on finite fossil fuels.



2024



দৌল উৎসৱ



বসৰাজ লক্ষ্মীনাথ বেজবৰুৱা

March | ফাগুন - চ'ত (১৪৩০)

2024

	31 ১৭	03 ১৯	10 ২৬ অমাবস্যা	17 ৩	24 ১০
SUN					
MON		04 ২০	11 ২৭	18 ৪	25 ১১ পূৰ্ণিমা
TUE		05 ২১	12 ২৮	19 ৫	26 ১২
WED		06 ২২ কোৱলী	13 ২৯	20 ৬ কোৱলী	27 ১৩
THU		07 ২৩	14 ৩০	21 ৭	28 ১৪
FRI	01 ১৭ ফাগুন	08 ২৪	15 ১ চ'ত	22 ৮	29 ১৫
SAT	02 ১৮	09 ২৫	16 ২	23 ৯	30 ১৬

Holidays

25th : Dol Jatra | 29th : Good Friday

Restricted Holidays

8th : Sivaratri | 18th : Khring Khring Baithaw Puja | 30th : Easter Saturday

● Holiday for all offices ● Holiday for field offices only ● Holiday for HQ only



নতুন সামগ্ৰী উৎপাদনৰ বাবে শক্তি খৰচ হয় - পৰাপক্ষত পুৰণি সামগ্ৰীসমূহ পুনৰ ব্যৱহাৰ কৰক।



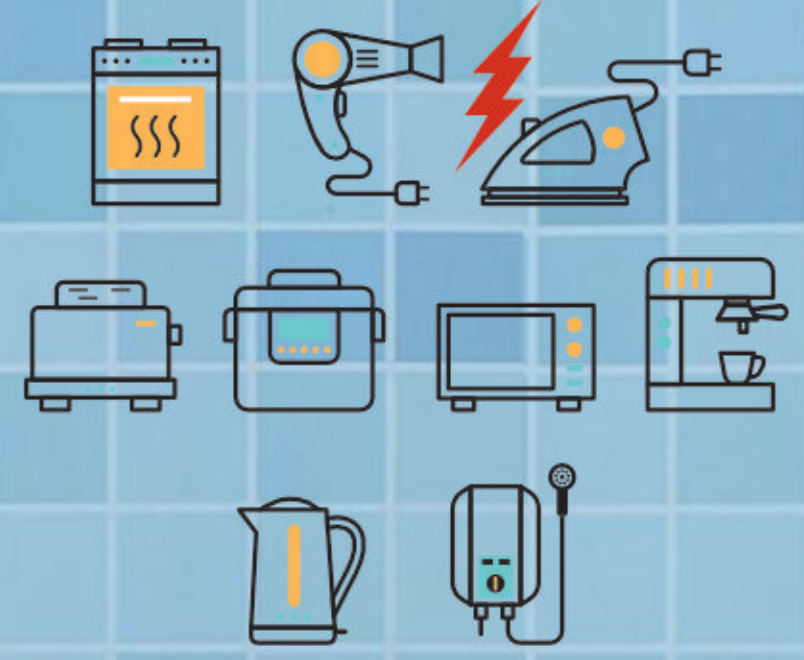
অসম শক্তি বিতৰণ কোম্পানী লিমিটেড

অসম চৰকাৰৰ এটি বাজহুৱা খণ্ডৰ পৰিসীমিত কোম্পানী

**ASSAM POWER DISTRIBUTION
COMPANY LIMITED**

A Govt. of Assam Public Limited Company

@APDCL.Official @apdclsocial www.apdcl.org



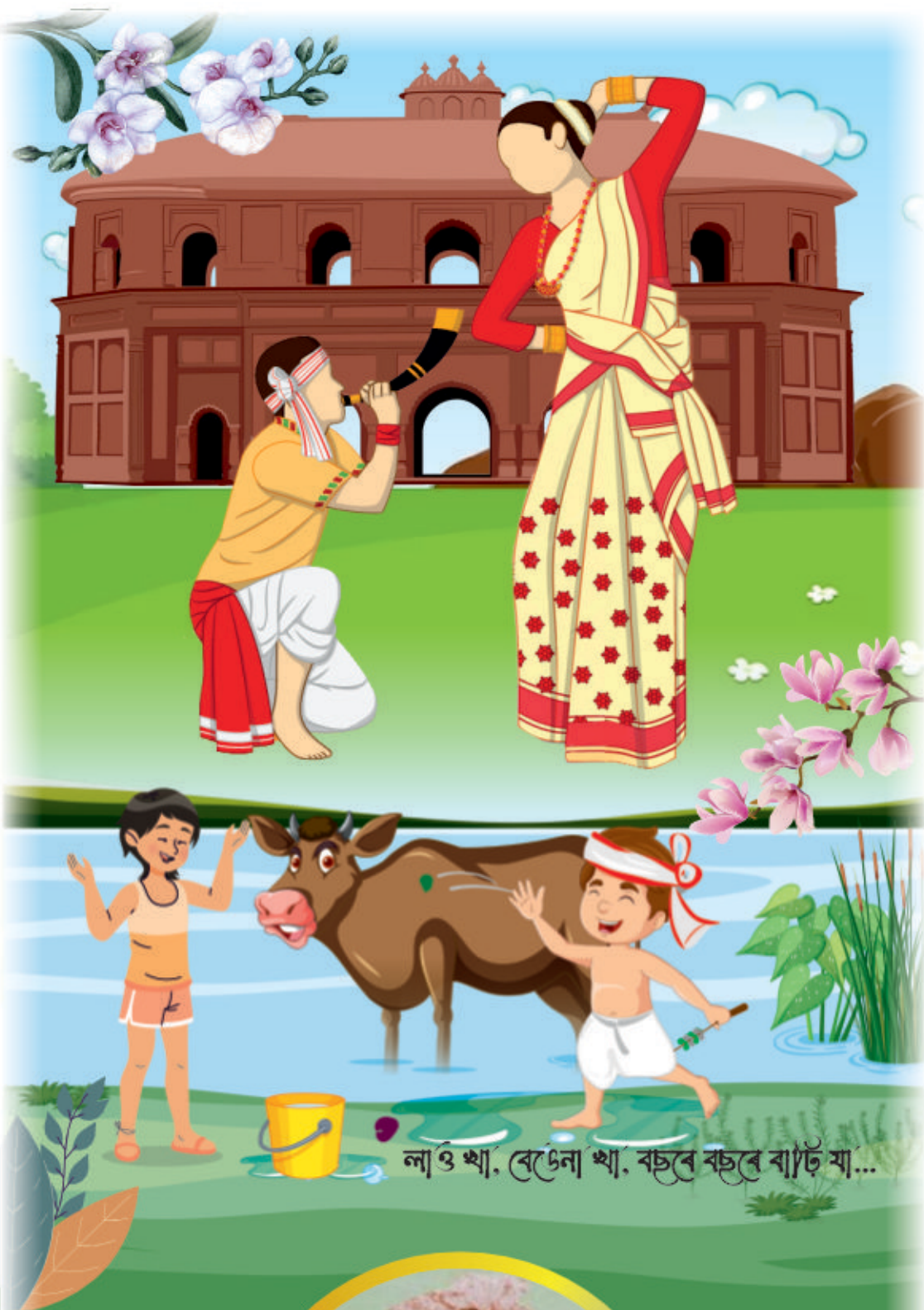
KEEP WATER AWAY FROM ELECTRICITY



Never use electrical appliances or devices near water sources, and ensure hands are dry before handling anything electrical.



2024



লাও আ. বেটেনা আ. বছৰে বছৰে বাট্টা য়া...



মণিৰাম দেৱান

April | চ'ত - ব'হাগ (১৪৩০-৩১)

2024

SUN	07	14	21	28
	২৪	১ ব'হাগ	৮	১৫
MON	01	08	15	22
	১৮ চ'ত	২৫ জমাবন্দা	২	৯
TUE	02	09	16	23
	১৯	২৬	৩	১০ পূৰ্ণিমা
WED	03	10	17	24
	২০	২৭	৪	১১
THU	04	11	18	25
	২১	২৮	৫	১২
FRI	05	12	19	26
	২২ বৈশাখ	২৯	৬ বৈশাখ	১৩
SAT	06	13	20	27
	২৩	৩০	৭	১৪

Holidays

11th: Id-U'l-Fitr | 13th, 14th, 15th: Bohag Bihu

Restricted Holidays

7th: Lailatur Qadar | 14th: Tithi of Gopaldeva | 17th: Deuri Bihu

20th: Sati Sadhini Divas | 21st: Mahabir Jayanti

● Holiday for all offices ● Holiday for field offices only ● Holiday for HQ only



প্ৰিপেইড বৈদ্যুতিক বিলিং পদ্ধতিয়ে শক্তিৰ ব্যৱহাৰত মিতব্যয়ী হোৱাত সহায় কৰে।



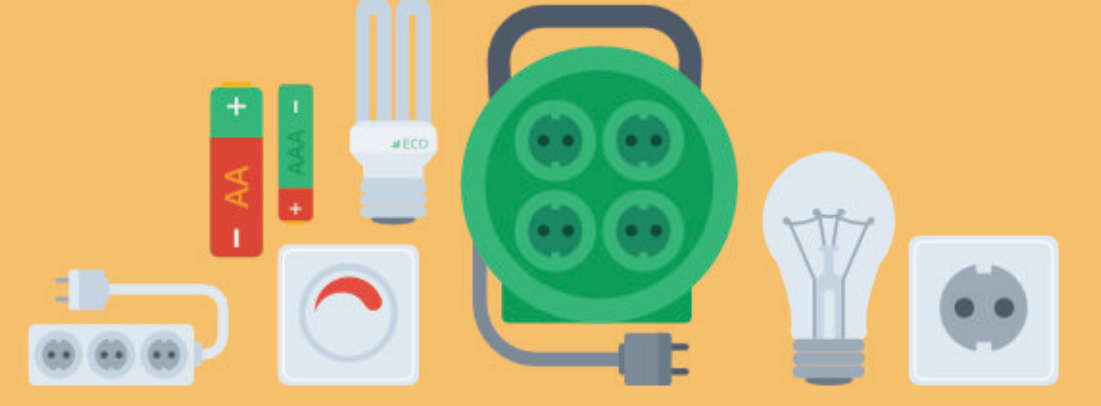
অসম শক্তি বিতৰণ কোম্পানী লিমিটেড

অসম চৰকাৰৰ এটি বাজাৰীয়া খণ্ডৰ পৰিসীমিত কোম্পানী

ASSAM POWER DISTRIBUTION COMPANY LIMITED

A Govt. of Assam Public Limited Company

@APDCL.Official @apdclsocial www.apdcl.org



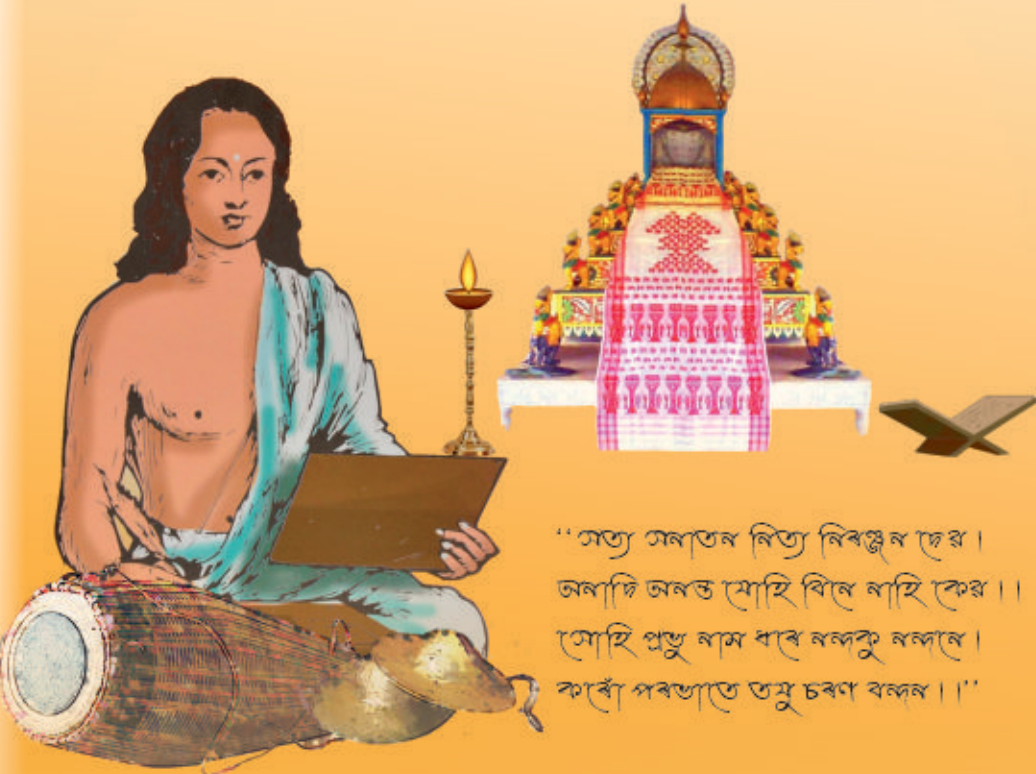
PROPERLY STORE AND HANDLE CORDS

Avoid pinching, crushing or twisting electrical cords and never run them under rugs or furniture, as this can damage the insulation.



বুদ্ধ শৰণং গচ্ছামি | ধৰ্ম্ম শৰণং গচ্ছামি || সত্য শৰণং গচ্ছামি ||

মহাপুৰুষ
শ্ৰীশ্ৰী মাধৱদেৱ



"সত্য সৎসতৰ মিত্য নিৰঞ্জন হৈয়।
অৰ্ণৱি অনন্ত শোহি বিন্দু ৰাহি হৈয়।।
শোহি প্ৰভু ৰাম শৰে বন্দনু বন্দনে।
কাৰী পৰমাত্ম তনু চৰণ বন্দন।।"

May | ব'হাগ - জেঠ (১৪৩১)

2024

SUN	05	12	19	26
	২২	২৯	৫	১২
MON		06	13	20
		২৩	৩০	৬
TUE		07	14	21
		২৪	৩১	৭
WED	01	08	15	22
	১৮ ব'হাগ	২৫	১ জেঠ	৮
THU	02	09	16	23
	১৯	২৬	২	৯
FRI	03	10	17	24
	২০	২৭	৩	১০
SAT	04	11	18	25
	২১	২৮	৪	১১

Holidays

1st : May Day | 23rd : Buddha Purnima

Restricted Holidays

8th : Tithi of Damodardeva | 16th : Birthday of Shri Shri Krishnaguru
23rd : Baikhowa Festival | 24th : Janmotsav of Sri Sri Madhabdeva

● Holiday for all offices ● Holiday for field offices only ● Holiday for HQ only



দিনৰ সময়ত যিমান পাৰি সূৰ্য্যৰ পোহৰ ব্যৱহাৰ কৰক।



অসম শক্তি বিতৰণ কোম্পানী লিমিটেড

অসম চৰকাৰৰ এটি বাজহুৱা খণ্ডৰ পৰিসীমিত কোম্পানী

**ASSAM POWER DISTRIBUTION
COMPANY LIMITED**

A Govt. of Assam Public Limited Company

@APDCL.Official @apdclsocial www.apdcl.org



UNPLUG UNUSED APPLIANCES

Unplug electronic devices and appliances when not in use to reduce the risk of electrical fires and save energy.

2024



ঈদ-উল-জুহা



কলাগুৰু
বিষ্ণু প্ৰসাদ ৰাভা

June | জেঠ - আহাৰ (১৪৩১)

2024

	30 ১৫	02 ১৬	09 ২৬	16 ১ আহাৰ	23 ৮
SUN					
MON		03 ২০	10 ২৭	17 ২	24 ৯
TUE		04 ২১	11 ২৮	18 ৩	25 ১০
WED		05 ২২	12 ২৯	19 ৪	26 ১১
THU		06 ২৩	13 ৩০	20 ৫	27 ১২
FRI		07 ২৪	14 ৩১	21 ৬	28 ১৩
SAT	01 ১৮ জেঠ	08 ২৫	15 ৩২	22 ৭	29 ১৪

Holidays

17th : Id-U'l-Zuha

Restricted Holidays

6th : Tithi of Harideva | 20th : Death Anniversary of Bishnuprasad Rabha

30th : Hul Divas

● Holiday for all offices ● Holiday for field offices only ● Holiday for HQ only



সৌৰ পানী উত্তাপক ব্যৱহাৰ কৰক।



অসম শক্তি বিতৰণ কোম্পানী লিমিটেড
 অসম চৰকাৰৰ এটি বাজহুৱা খণ্ডৰ পৰিসীমিত কোম্পানী
**ASSAM POWER DISTRIBUTION
 COMPANY LIMITED**
 A Govt. of Assam Public Limited Company

[@APDCL.Official](#) [@apdclsocial](#) [www.apdcl.org](#)



WADE THROUGH FLOODS WISELY

During floods, avoid contact with waterlogged electrical equipment and ensure timely disconnection of power sources to prevent potential electrical hazards.



কৰ্ণিণ বিজয় দিৱস



সুগন্ধি পখিলাৰ কবি হীৰেন ভট্টাচাৰ্য

July | আহাৰ - শাওণ (১৪৩১)

2024

SUN	07 ২২	14 ২৯	21 পূৰ্ণিমা ৫	28 ১২
MON	01 ১৬ আহাৰ	08 ২৩	15 ৩০	22 ৬
TUE	02 ১৭ কোৱলী	09 ২৪	16 ৩১	23 ৭
WED	03 ১৮	10 ২৫	17 ১ শাওণ কোৱলী	24 ৮
THU	04 ১৯	11 ২৬	18 ২	25 ৯
FRI	05 ২০ অমাবস্যা	12 ২৭	19 ৩	26 ১০
SAT	06 ২১	13 ২৪	20 ৪	27 ১১

Holidays

Restricted Holidays

13th : Birthday of Nepali Poet Bhanu Bhakta Acharya

● Holiday for all offices ● Holiday for field offices only ● Holiday for HQ only ● Half Holiday for Muharram



বিদ্যুৎ বিল অধিক কমাৰৰ বাবে এল ই ডি বাল্ব ব্যৱহাৰ কৰক।



অসম শক্তি বিতৰণ কোম্পানী লিমিটেড

অসম চৰকাৰৰ এটি বাজাৰীয়া খণ্ডৰ পৰিসীমিত কোম্পানী

**ASSAM POWER DISTRIBUTION
COMPANY LIMITED**

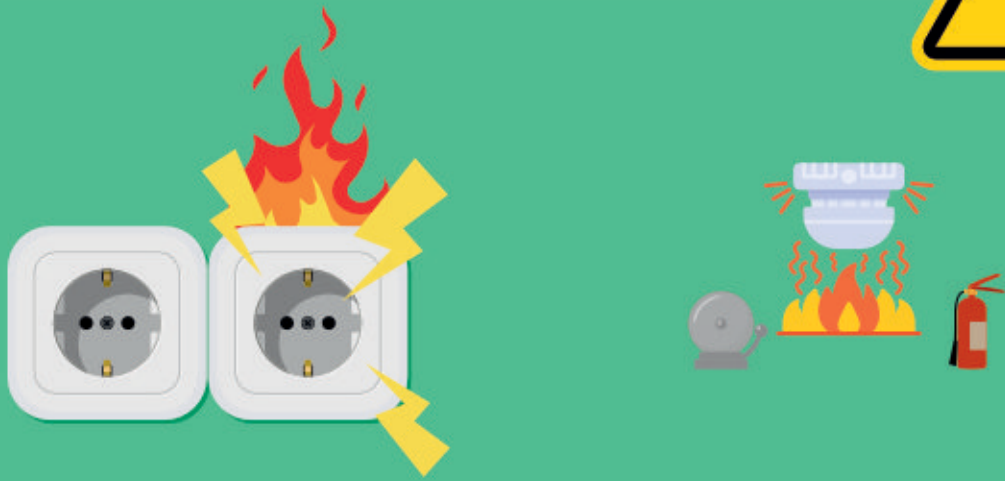
A Govt. of Assam Public Limited Company

@APDCL.Official @apdclsocial www.apdcl.org



CUT THE RISK - NOT THE WIRES

Illegal hooking of electrical lines poses significant hazards like fire risks, electrical accidents, and overloads.



2024



পদ্মশ্ৰী প্ৰতিমা বৰুৱা পাণ্ডে

August | শাওণ - ভাদ (১৪৩১)

2024

SUN	04	11	18	25
	১৯	২৬	১ ভাদ	৮
MON	05	12	19	26
	২০	২৭	২	৯
TUE	06	13	20	27
	২১	২৮	৩	১০
WED	07	14	21	28
	২২	২৯	৪	১১
THU	01	08	15	22
১৬ শাওণ	২৩	৩০	৫	১২
FRI	02	09	16	23
১৭	২৪	৩১	৬	১৩
SAT	03	10	17	24
১৮	২৫	৩২	৭	১৪

Holidays

15th : Independence Day | 26th : Janmastomi

Restricted Holidays

13th : Death Anniversary of Bir Tikendrajit
23rd : Tirubhav Tithi of Sri Sri Madhabdeva

● Holiday for all offices ● Holiday for field offices only ● Holiday for HQ only



শীত-তাপ নিয়ন্ত্ৰক পদ্ধতিসমূহ নিয়মিতভাৱে প্ৰতিপালন কৰাওক।



অসম শক্তি বিতৰণ কোম্পানী লিমিটেড

অসম চৰকাৰৰ এটি বাজহুৱা খণ্ডৰ পৰিসীমিত কোম্পানী

**ASSAM POWER DISTRIBUTION
COMPANY LIMITED**

A Govt. of Assam Public Limited Company

@APDCL.Official @apdclsocial www.apdcl.org



EDUCATE CHILDREN ON ELECTRICAL SAFETY

Teach children about the dangers of playing with electrical outlets and cords, and install childproof outlets in homes with young children.



September | ভাদ - আহিন (১৪৩১)

2024

SUN	01 ১৫ ভাদ	08 ২২	15 ২৯	22 ৫	29 ১২
MON	02 ১৬	09 ২৩	16 ৩০	23 ৬	30 ১৩
TUE	03 অমাবস্যা ১৭	10 ২৪	17 ৩১	24 ৭	
WED	04 ১৮	11 ২৫	18 পূৰ্ণিমা ১ আহিন	25 ৮	
THU	05 ১৯	12 ২৬	19 ২	26 ৯	
FRI	06 ২০	13 ২৭	20 ৩	27 ১০	
SAT	07 ২১	14 কোনী ২৮	21 ৪	28 কোনী ১১	

Holidays

4th : Tirubhav Tithi of Srimanta Sankardeva

Restricted Holidays

14th : Karam Puja | 15th : Birthday of Sri Sri Thakur Anukul Chandra

16th : Fateha-e-Dwaz Daham

● Holiday for all offices ● Holiday for field offices only ● Holiday for HQ only



ঠাণ্ডা পানীত কাপোৰ ধুলে যথেষ্ট পৰিমাণৰ শক্তি বাহি কৰিব পৰা যায় ।



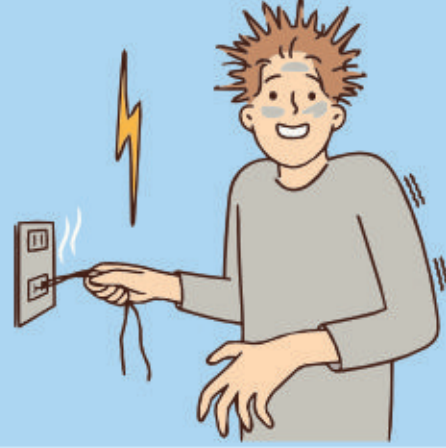
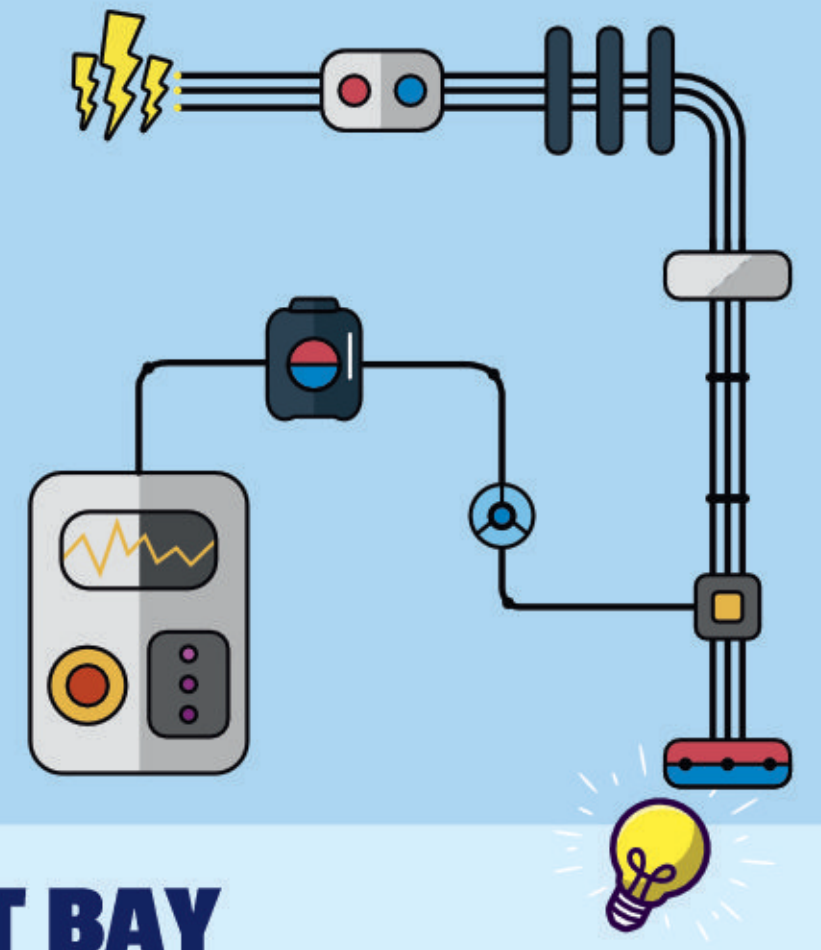
অসম শক্তি বিতৰণ কোম্পানী লিমিটেড

অসম চৰকাৰৰ এটি বাজহুৱা খণ্ডৰ পৰিসীমিত কোম্পানী

ASSAM POWER DISTRIBUTION COMPANY LIMITED

A Govt. of Assam Public Limited Company

@APDCL.Official @apdclsocial www.apdcl.org



KEEP CURRENTS AT BAY

Poor or no earthing increases the likelihood of electrical malfunctions, amplifying the hazards of electrical contact.



গান্ধী জয়ন্তী

দুৰ্গা পূজা

মহাপুৰুষ
শ্ৰীমন্ত শংকৰদেৱ

October | আহিন - কাতি (১৪৩১)

2024

SUN	06	13	20	27
	১৯	২৬	৩	১০
MON	07	14	21	28
	২০	২৭	৪	১১
TUE	01	08	15	22
১৪ আহিন	২১	২৮	৫	১২
WED	02	09	16	23
১৫	২২	২৯	৬	১৩
THU	03	10	17	24
১৬	২৩	৩০	৭	১৪
FRI	04	11	18	25
১৭	২৪	১ কাতি	৮	
SAT	05	12	19	26
১৮	২৫	২	৯	

Holidays

2nd : Birthday of Mahatma Gandhi | 10th, 11th, 12th : Durga Puja
13th : Vijay Dashomi / Janmotsav of Sri Sri Sankardeva | 17th : Kati Bihu
31st : Kali Puja & Diwali

● Holiday for all offices ● Holiday for field offices only ● Holiday for HQ only ● Half Holiday for Lakshmi Puja



বেফ্ৰিজাৰেটৰ 'ছেটিং' অযথা কমাই ল'ব।



অসম শক্তি বিতৰণ কোম্পানী লিমিটেড
 অসম চৰকাৰৰ এটি বাজহুৱা খণ্ডৰ পৰিসীমিত কোম্পানী
**ASSAM POWER DISTRIBUTION
 COMPANY LIMITED**
 A Govt. of Assam Public Limited Company

@APDCL.Official @apdclsocial www.apdcl.org



BE CAUTIOUS WITH DIY ELECTRICAL WORK

Consult a qualified electrician for electrical installations and repairs. Avoid DIY electrical work if you're not trained and experienced.



ভাৰত বন্ধু
ড° ভূপেন হাজৰিকা



লাচিত বৰফুকন

November | কাতি - আষাঢ় (১৪৩১) 2024

SUN	MON	TUE	WED	THU	FRI	SAT
					01 ১৫ কাতি	02 ১৬
03 ১৭	04 ১৮	05 ১৯	06 ২০	07 ২১	08 ২২	09 ২৩
10 ২৪	11 ২৫	12 ২৬ একাদশী	13 ২৭	14 ২৮	15 ২৯ পূৰ্ণিমা	16 ৩০
17 ১ আষাঢ়	18 ২	19 ৩	20 ৪	21 ৫	22 ৬	23 ৭
24 ৮	25 ৯	26 ১০ দ্বাদশী	27 ১১	28 ১২	29 ১৩	30 ১৪

Holidays

15th : Guru Nanak's Birthday | 24th : Lachit Divas

Restricted Holidays

1st : Kuki Chavang Kut | 3rd : Bhatri Dwitiya & Abirbhav Tithi of Sri Bhubaneswar Sadhu Thakur
 7th : Chhat Puja | 24th : Death Anniversary of Guru Teg Bahadurji

● Holiday for all offices ● Holiday for field offices only ● Holiday for HQ only



বন্ধুত্বৰ সময়ত শক্তি-সুদক্ষ সামগ্ৰী আৰু কৌশল ব্যৱহাৰ কৰক।



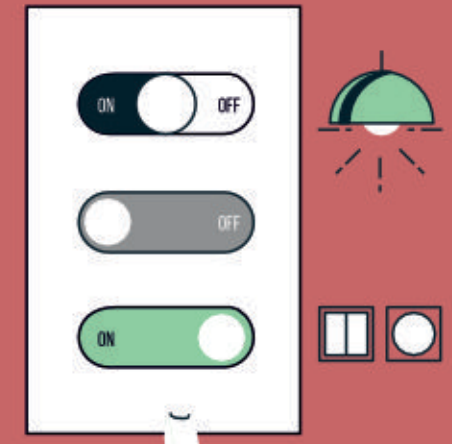
অসম শক্তি বিতৰণ কোম্পানী লিমিটেড

অসম চৰকাৰৰ এটি বাজহুৱা খণ্ডৰ পৰিসীমিত কোম্পানী

ASSAM POWER DISTRIBUTION COMPANY LIMITED

A Govt. of Assam Public Limited Company

@APDCL.Official @apdclsocial www.apdcl.org



Let's **SAVE** ELECTRICITY TOGETHER



CREATE EMERGENCY PLANS

Develop and practice emergency plans for electrical issues, such as power outages or electrical fires, including knowing the location of circuit breakers and how to turn off power.

2024



আই অসমীৰ স্থাপক
স্বৰ্গদেউ চ্যাও লুং চ্যাকাফা

December | আঘোণ - পুহ (১৪৩১)

2024

SUN	01	08	15	22	29
	অমাবস্যা ১৫ আঘোণ	২২	পূৰ্ণিমা ২৯	৬	১৩
MON	02	09	16	23	30
	১৬	২৩	৩০	৬	অমাবস্যা ১৪
TUE	03	10	17	24	31
	১৭	২৪	১ পুহ	৮	১৫
WED	04	11	18	25	
	১৮	২৫	২	৯	
THU	05	12	19	26	
	১৯	২৬	৩	১০	
FRI	06	13	20	27	
	২০	২৭	৪	১১	
SAT	07	14	21	28	
	২১	২৮	৫	১২	

Holidays

25th : Christmas Day

Restricted Holidays

2nd : Asom Divas | 5th : Sikpui Ruoi | 10th : Martyr's Day

12th : Gaan - Ngai | 24th : Christmas Eve

● Holiday for all offices ● Holiday for field offices only ● Holiday for HQ only



গাড়ী কমকৈ ব্যৱহাৰ কৰক: পৰাপক্ষত খোজ কাঢ়ক, চাইকেল চলাওক বা বাজহুৱা পৰিবহন ব্যৱস্থাৰ সহায় লওক।